

- Todas as medidas deverão ser confirmadas no local
- Pontos de força ao lado dos equipamentos, a cargo da obra.
- Evaporadoras HI-WALL com altura mínima de 2,2 metros
- Detalhes de montagem de equipamentos são orientativos, priorizar informações do manual do fabricante

- TUBULAÇÕES FRIGORÍGENAS (GÁS / LÍQUIDO), ISOLADAS TERMICAMENTE COM TUBOS DE ESPUMA ELASTOMÉRICA, E ESPESURA CONFORME ESPECIFICADA PELO FABRICANTE.
- ISOLAMENTO TÉRMICO DA TUBULAÇÃO DE GÁS.
- PONTO DE DRENO, TODO O ENCAMINHAMENTO DE DRENO DEVERÁ SER ISOLADO TÉRMICAMENTE, COM INCLINAÇÃO DE 1% NO SENTIDO DE DESCARGA.
- PONTO DE FORÇA.
- DUTO FLEXÍVEL DE INSULAMENTO DE AR

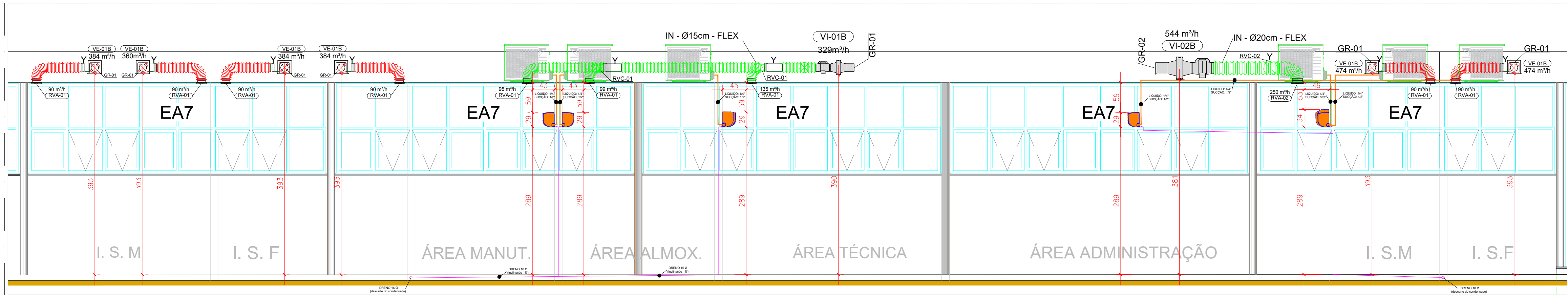
DESCRIÇÃO / TAG	-	-	-
ZARFANTE REVERENDA	SMART - ECONOMY-SMART	SMART - ECONOMY-SMART	SMART - HI BALL
MODELO EVAPORADOR	RK6P1805VL	RTK2425VL	RTK323VL
MODELO CONDENSADOR	RK6P1805VL	RK2P425VL	RK432VL
CAPACIDADE (BTU/h)	18.000	24.000	32.000
VAZÃO DE AR EM (m³/h)	846	1008	1.338
GÁS	R32	R32	R32
CONSUMO EM (W)	800	800	1033
TENSÃO	220V/60Hz	220V/60Hz	220V/60Hz
PESO EVAP. / COND. (kg)	8,0 / 26,0	15,0 / 46,0	18,0 / 82,0
QUANTIDADE (CONJUNTO)	1	1	01
TUBO DE COBRE (6 LINHA LIQ. E GÁS)	1/4" x 1/2"	1/4" x 1/2"	1/4" x 5/8"

TAG	DESCRIÇÃO	VAZÃO MÁXIMO (m³/h)	VAZÃO DE PROJETO (m³/h)	PRESSÃO ESTÁTICA (mmca)	POTÊNCIA ABS. (W)	FILTRO	RUIDO dBA	FABRICANTE	MODELO	QTD
V-01B	VENTILADOR AXIAL COM FILTRO	413	320	24 (MÁX)	68	G4M5	33	SICFLUX	MAXX 150 + FILBOX RED G4M5	1
V-02B	VENTILADOR AXIAL COM FILTRO	750	544	25 (MÁX)	88	G4M5	45	SICFLUX	MAXX 200 + FILBOX RED G4M5	1
VE-01B	VENTILADOR AXIAL DE EXAUSTÃO	552	CONFORME INDICADO	32 (MÁX)	77	-	55	SICFLUX	MAXX 150	6

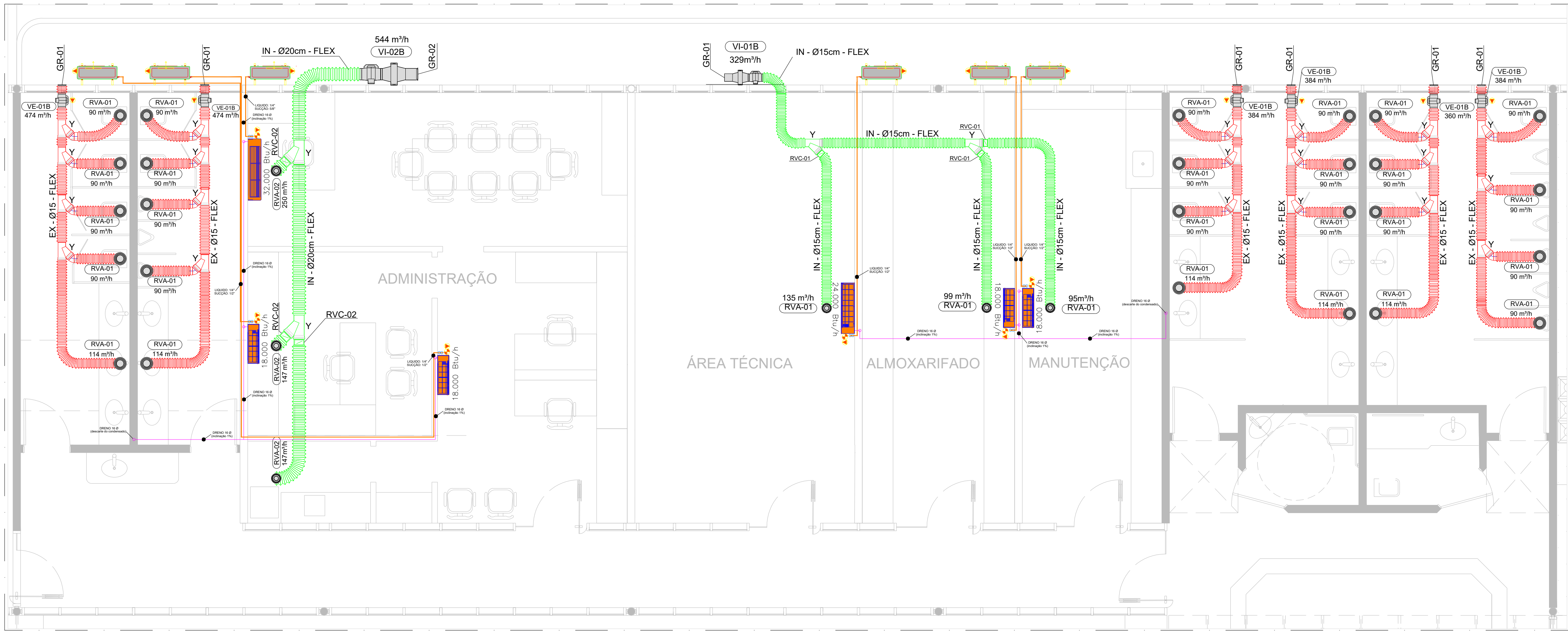
TAG	DESCRIÇÃO	TAMANHO	FABRICANTE	QTD.
RVA-01	REGULADOR DE VAZÃO PLÁSTICO REDONDO	Ø15	SICFLUX - RVA	3 Unidades
RVA-02	REGULADOR DE VAZÃO PLÁSTICO REDONDO	Ø20	SICFLUX - RVA	3 Unidades
GR-01	GRELHA REDONDA PLÁSTICA COM ANTIRREFLEXO	Ø15	SICFLUX - S	1 Unidade
GR-02	GRELHA REDONDA PLÁSTICA COM TELA ANTIRREFLEXO	Ø20	SICFLUX - S	1 Unidade
RVC-01	REGISTRO DE VAZÃO CONSTANTE	RVC 160	SICFLUX	3 Unidades
RVC-02	REGISTRO DE VAZÃO CONSTANTE	RVC 200	SICFLUX	3 Unidades
Y	DERIVAÇÃO Y	Ø15	SICFLUX	2 Unidades
Y	DERIVAÇÃO Y	Ø20	SICFLUX	2 Unidades
FLEX	DUTO FLEXÍVEL	Ø15	SICFLUX	21 metros
FLEX	DUTO FLEXÍVEL	Ø20	SICFLUX	15 metros

TAG	DESCRIÇÃO	TAMANHO	FABRICANTE	QTD.
RVA-01	REGULADOR DE VAZÃO PLÁSTICO REDONDO	Ø15	SICFLUX - RVA	26 Unidades
GR-01	GRELHA REDONDA PLÁSTICA COM TELA ANTI-INSETO	Ø15	SICFLUX - S	6 Unidades
Y	DERIVAÇÃO Y	Ø15	SICFLUX - S	20 Unidades
FLEX	DUTO FLEXÍVEL	Ø15	SICFLUX	69 metros

TAG	DESCRIÇÃO	TAMANHO	FABRICANTE	QTD.
DRENO	DRENO DOS AR CONDICIONADOS - TUBO PVC	Ø16	-	48 metros
COBRE	LINHA FRIGORIGENA - COBRE	1/4"	-	55 metros
COBRE	LINHA FRIGORIGENA - COBRE	1/2"	-	50 metros
COBRE	LINHA FRIGORIGENA - COBRE	5/8"	-	5 metros



ESCALA : 1/5



ESCALA : 1/5

00	17/07/2025	C	ACADS	Emissão Inicial		
REV.	DATA	TIPO	POR	DESCRIÇÃO DAS REVISÕES		
E M I S S Õ E S						
TIPOS DE EMIÇÃO	A - PRELIMINAR		D - APROVAÇÃO	G - P/ CONSTRUÇÃO		
	B - P/ CONHECIMENTO		E - P/ COTAÇÃO	H - CONFORME CONSTRUÍDO		
	C - P/ APROVAÇÃO		F - CONFORME COMPRADO	I - CANCELADO		
PROJETO EXECUTIVO						
EMIÇÃO			EMITENTE			
PROJ.	LEANDRO	25/07/2025				
DES.	LEANDRO	25/07/2025				
VERIF.	LUCAS	25/07/2025				
APROV.	CLIENTE	--/--/----	TÍTULO:			
CLIENTE			CENTRAL DE ABASTECIMENTO DO PARANÁ - CEASA/PR			
MERCADO DAS FLORES CEASA/PR			PROJETO DE CLIMATIZAÇÃO E VENTILAÇÃO			
			PROJETO EXECUTIVO MERCADO DAS FLORES			
NÚMERO ARQUIVO: SM_CEASA_2025_CLIM_VENT_MF_F04_R00			ESCALA: INDICADA	FORMATO: A1	NÚMERO: SM_CEASA_2025_CLIM_VENT_MF_F04_R00	REVISÃO: 00